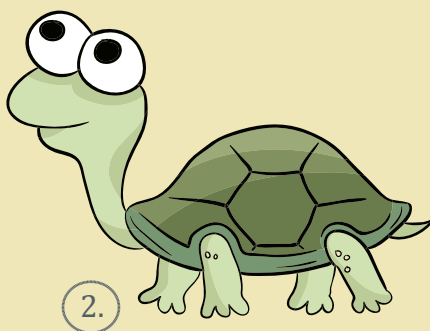
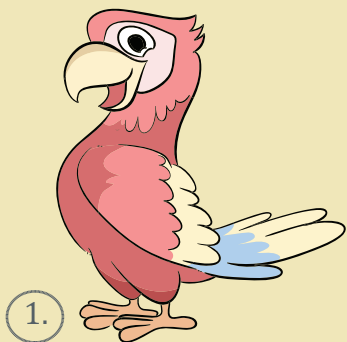




RICI, UNDE EȘTI?

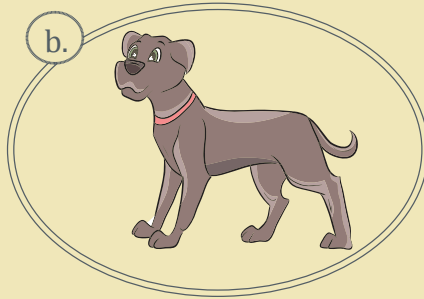
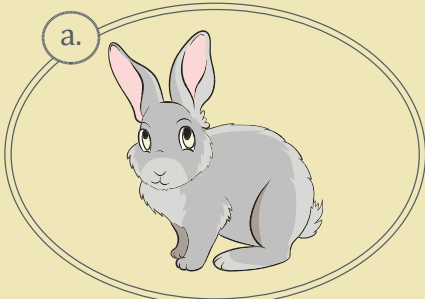
1. Ce animale aveți acasă? Cum aveți grijă de ele?



2. Ascultați o întâmplare despre iepurașul Rici și încercuiți varianta corectă.



1. Alexandru a pierdut



2. Alexandru îl are pe Rici de

3 săptămâni

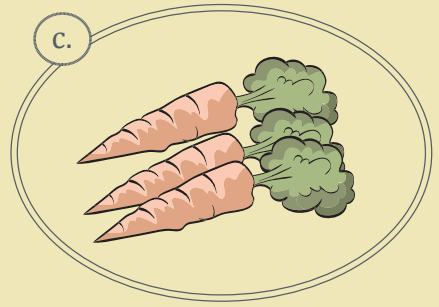
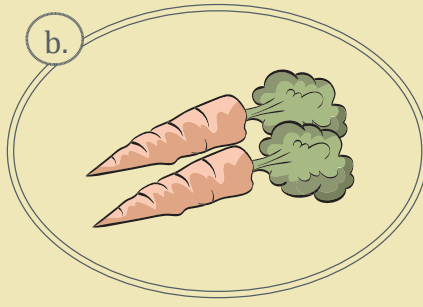
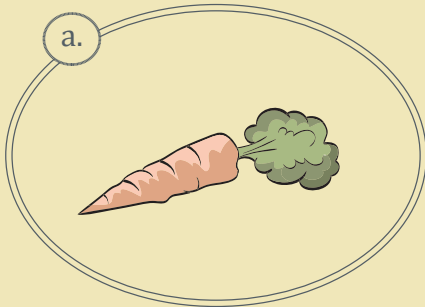
4 săptămâni

2 săptămâni

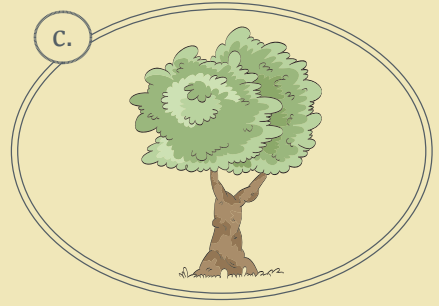
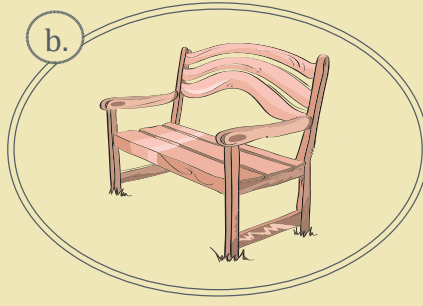
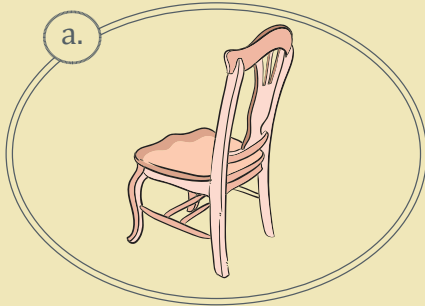
1



3. Alexandru mai are în rucsac



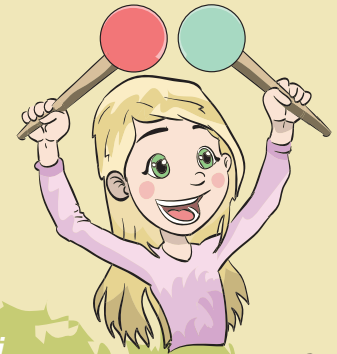
4. Alexandru l-a căutat pe Rici sub



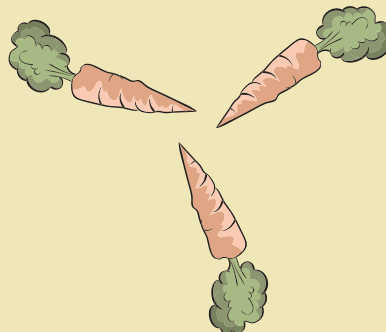
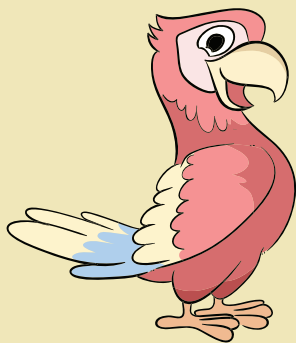
3. Răspundeți la întrebări:



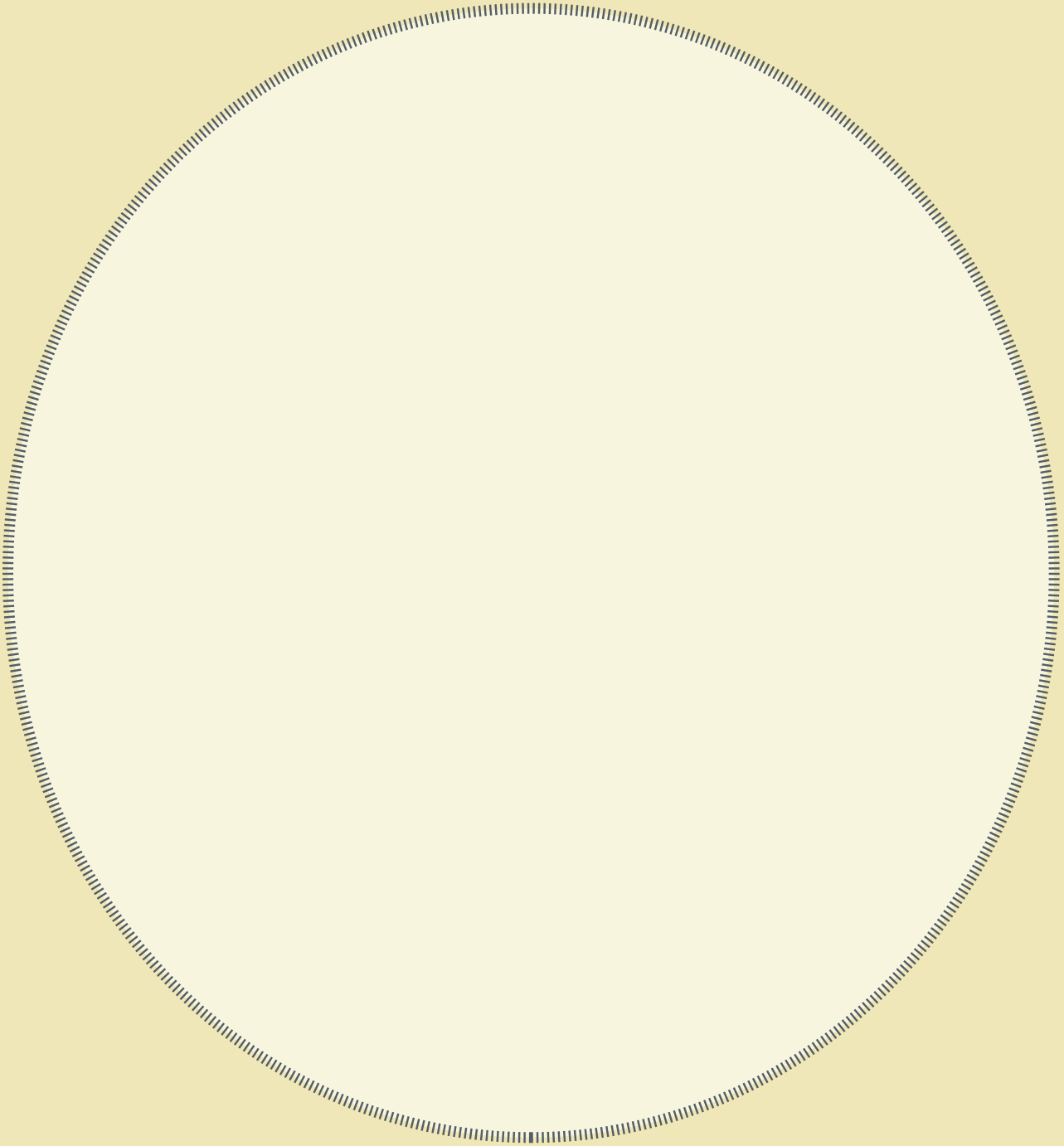
- Cum se simte Alexandru?
- Ce nu a făcut bine?
- Voi cum ați proceda dacă v-ați duce în parc cu un iepuraș?
- Credeți că o să îl găsească Alexandru pe Rici?



4. Aveți trei cartonașe. Pe primul cartonaș, desenați-l pe Rici, pe al doilea cartonaș, desenați-l pe Alexandru, iar, pe al treilea cartonaș, desenați niște morcovi. Ascultați textul din nou, priviți și ridicați cartonașul potrivit, după caz.



5. Să-l ajutăm pe Alexandru. Faceți un afiș, desenați iepurașul așa cum îl descrie Alexandru.



6. Răspundeți la întrebări:

- Cine l-a găsit pe Rici?
- Unde l-a găsit?
- Ce a făcut cu el?
- Voi ce ați face în acest caz?

